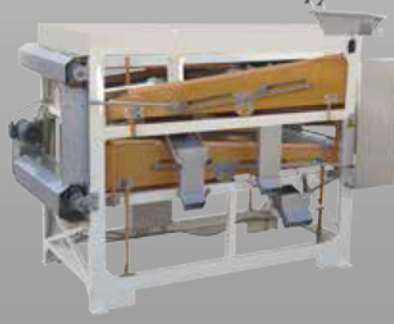




B.MAC-007/1



B.MAC-007/2



B.MAC-007/3



B.MAC-007/4



B.MAC-007/5



B.MAC-007/6

BOYLAMA MAKİNALARI

GRADING MACHINES

Ürün Kodu/Product Code
B.MAC-007

ماكينة التصنيف





6 mm

Boylanmış Ürün - 1
Sized Product - 1



6.25 mm

Boylanmış Ürün - 2
Sized Product - 2



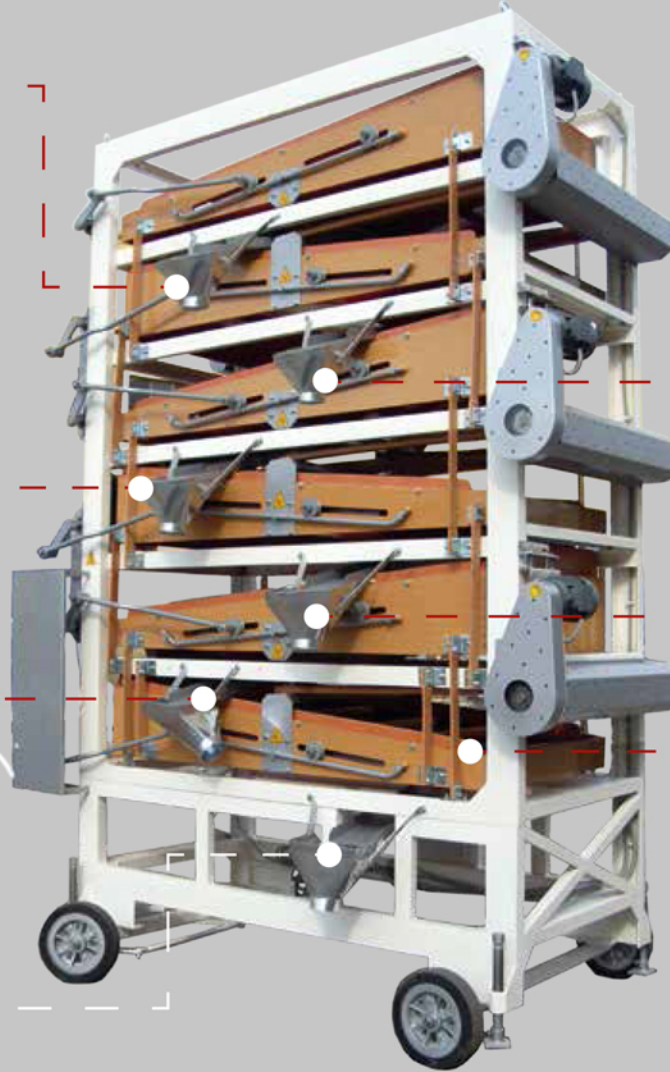
6.50 mm

Boylanmış Ürün - 3
Sized Product - 3



7 mm

Boylanmış Ürün - 4
Sized Product - 4



8 mm

Boylanmış Ürün - 5
Sized Product - 5



9 mm

Boylanmış Ürün - 6
Sized Product - 6



10 mm

Boylanmış Ürün - 7
Sized Product - 7

Makinenin Görevi

Temizlenmiş ya da temizlenmesine gerek duyulmayan ürünlerin gereken boy sayısına ayrılmasını veya içinde bulunan kırıkların alınmasını sağlayan bir makinedir. Renk Ayırma makinesinin altına yerleştirilerek son bir kontrol için kullanılabilir. Renk Ayırma Makinesinin kapasitesini arttırmak için ürünler boylandırılıp, renk ayırma kapasitesi ve verimi yükseltilebilir. Standardında seyyar ve sabit olmak üzere iki modeli vardır.

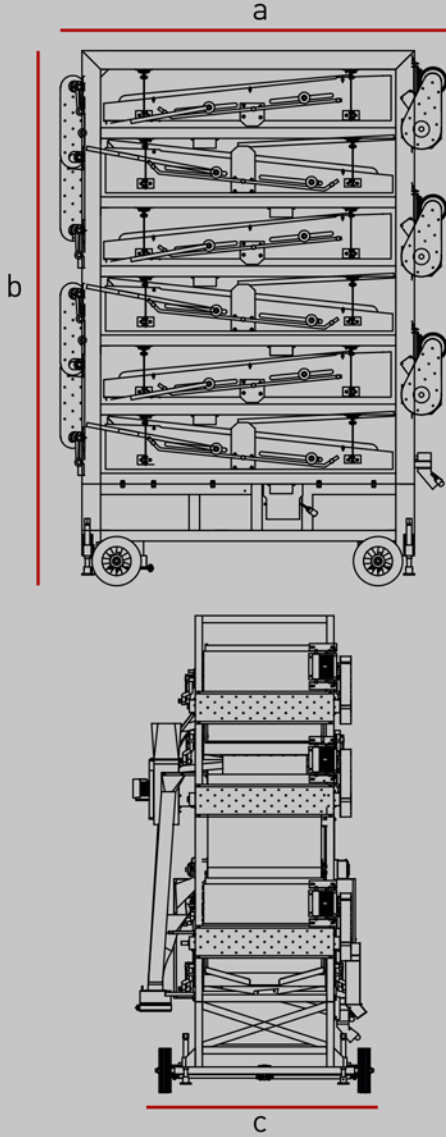
الوظيفة :

انها ماكينة تستعمل في تحجيم (تصنيف) المنتجات المنظفة أو تلك التي ليست بحاجة إلى تنظيف إلى حجمين أو فصل البذور المكسورة. غالباً ما توضع هذه الماكينة بعد ماكينة سورتكس وذلك للفحص الأخير. يمكن رفع قدرة وإنتاجية جهاز فرز اللون بتحجيم المنتج لغرض رفع قدرة الجهاز. يمكن استخدامه متحركاً أو ثابتاً.

Function

Purpose of grader machines is to grade or sort pre-cleaned products. A single deck grader can be used after color sorter to separate the broken seeds. Multi Deck grader machine can be located before the color sorter so that the capacity and the out put success increas. In its standard, there are fixed and mobile models.





Teknik Özellikler / Technical Specification

Ürün Kodu Product Code	BM 007/1	BM 007/2	BM 007/3	BM 007/4	BM 007/5	BM 007/6	BM 007/8	BM 007/10
Ürün Adı Product Name	Boylama Elek Calibrator	Boylama Elek Calibrator	Boylama Elek Calibrator	Boylama Elek Calibrator	Boylama Elek Calibrator	Boylama Elek Calibrator	Boylama Elek Calibrator	Boylama Elek Calibrator
Elek Adet Sayısı Screen No	1	2	3	4	5	6	8	10
Elek Ebatları 1000x2000 mm Screen Diameters 1000x2000 mm	2m ²	4m ²	6m ²	8m ²	10m ²	12m ²	16m ²	20m ²
Eleme Yüzölçümü Sieve Screen Area m ²								
Boy Alma Sayısı Number of Grading Options	2	3	4	5	6	7	9	11
Elek Fırça Adedi Perforated Screen Brush No	5	10	15	20	25	30	40	50
Toplam Güç Total Power	1,47 kw	2,05 kw	2,95 kw	2,25 kw	2,95 kw	2,95kw	3,75kw	3,75kw
a	3300 mm	3300 mm	3300 mm	3300 mm	3300 mm	3300 mm	5470 mm	5470 mm
b	1300 mm	2000 mm	2300 mm	3050 mm	3560 mm	4100 mm	3050 mm	3500 mm
c	1850 mm	1850 mm	2050 mm	2050 mm	2050 mm	2050 mm	2050 mm	2050 mm

Makinanın Çalışma Prensibi

Eleme teknesi üzerine dökülen ürün eksentrik sistemi tarafından sallanarak eleme işlemi gerçekleştirilir. Elek altında bulunan fırçalar deliklerin tıkanmamasını sağlayarak verimi artırır. Elek adet sayısı müşteri talebine göre belirlenir.

مبادئ العمل :

تتم عملية الغربال للمنتج المنسكب على حوض الغربال بواسطة هز الحوض بالنظام اللاتمركزي (الاكسنتریک).
ولكون نظام التنظيف تحت الغربال مكون من الفرش المتحركة ذهابا وعودة، لا يحدث انسداد في الغربال ويزيد من الانتاجية. يتم تعيين عدد الغربال حسب طلب الزبون.

Working Principle

Screen operation is performed by shaking the product poured onto the sieve boats by an eccentric system. Brushes under the screen prevent the holes to be clogged and provides a high productivity.



BM-007/1

Tek Tekneli Bakliyat Boylama Makinası

Makinanın Görevi: Ön temizlenmiş ya da temizlenmesine gerek duyulmayan ürünlerin iki farklı boya ayrılmasını veya içinde bulunan kırıkların alınmasını sağlayan bir makinedir. Genelde renk ayırma makinasının altına yerleştirilerek son bir kontrol için kullanılır. Standartında seyyar ve sabit olmak üzere iki modeli vardır.

Makinenin Çalışma Prensibi: Eleme teknesi üzerine dökülen ürün eksantrik sistemi tarafından sallanarak eleme işlemi gerçekleştirilir. Elek altında bulunan fırçalar deliklerin tıkanmamasını sağlayarak verimi artırır. Elek altı ve elek çıkışı ile toplamda iki boy ürün elde edilir

ماكينة تحجيم ذات حاوية واحدة
الوظيفة:

انها ماكينة تستعمل في تحجيم (تصنيف) المنتجات المنظفة أو تلك التي ليست بحاجة إلى تنظيف إلى حجمين أو فصل البذور المكسورة. غالبا ما توضع هذه الماكينة بعد ماكينة سورتكس وذلك للفحص الاخير. يمكن استخدامه متحركا أو ثابتا.

مبادئ العمل:

تتم عملية الغربال للمنتج المنسكب على حوض الغربال بواسطة هز الحوض بالنظام اللاتركزي (الاكسنترك). ولكون نظام التنظيف تحت الغربال مكون من الفرش المتحركة ذهابا وعودة، لا يحدث انسداد في الغربال ويزيد من الانتاجية. يتم اخذ منتجين واحد منهما تحت الغربال وواحد في مخرج الغربال.



Single Deck Grading Machine

Function: This machine enables the user to grade separate the product to two sizes, whether pre-cleaned or not (not necessary to clean) and or to separate the broken grains out. It is installed under the color sorting machine for a final control. In its Standard, there are fixed and mobile models.

Working Principle: The product is feed to inlet for optimal feed over the width of the machine. There is an adjustable feed gate which will only be adjusted when the opening needs to be bigger due to difficult floating products, i.e. fava beans. Screens (L x W = 2000 x 1000 mm) can be employed as sieves, sorters or graders, and are effectively kept clean by plastic brushes. It is not necessary to take out the brushes when changing screens. Eccentric drive system for the screen boat is supplied Standard with fixed speed or alternative frequency regulation. Screening and out put gives two graded product.

BM-007/2

İki Tekneli Bakliyat Boylama Makinası

Makinanın Görevi: Ön temizlenmiş ya da temizlenmesine gerek duyulmayan ürünlerin üç farklı boya ayrılmasını veya içinde bulunan kırıkların alınmasını sağlayan bir makinedir. Renk ayırma makinesinden öncede makinenin kapasitesini artırmak içinde kullanılabilir. Standartında seyyar ve sabit olmak üzere iki modeli vardır.

Makinenin Çalışma Prensibi: Eleme teknesi üzerine dökülen ürün eksantrik sistemi tarafından sallanarak eleme işlemi gerçekleştirilir. Elek altında bulunan fırçalar deliklerin tıkanmamasını sağlayarak verimi artırır. İki elek altı ve elek çıkışı ile toplamda üç boy ürün elde edilir.

ماكينة تحجيم ذات حاويتين
الوظيفة:

انها ماكينة تستعمل في تحجيم (تصنيف) المنتجات المنظفة أو تلك التي ليست بحاجة إلى تنظيف إلى ثلاثة أحجام أو فصل البذور المكسورة. غالبا ما توضع هذه الماكينة بعد ماكينة سورتكس وذلك للفحص الاخير. يمكن استخدامه متحركا أو ثابتا.

مبادئ العمل:

تتم عملية الغربال للمنتج المنسكب على حوض الغربال بواسطة هز الحوض بالنظام اللاتركزي (الاكسنترك). ولكون نظام التنظيف تحت الغربال مكون من الفرش المتحركة ذهابا وعودة، لا يحدث انسداد في الغربال ويزيد من الانتاجية. يتم اخذ ثلاثة منتجات اثنين منها تحت الغربال وواحد في مخرج الغربال.



Double Deck Grading Machine

Function: This machine enables the user to grade the product to three sizes, whether pre-cleaned or not (not necessary to clean) and or to separate the broken grains out. It can be installed before the color sorting machine for capacity enlargement. In its Standard, there are fixed and mobile models.

Working Principle: The product is feed to inlet for optimal feed over the width of the machine. There is an adjustable feed gate which will only be adjusted when the opening needs to be bigger due to difficult floating products, i.e. fava beans. Screens (LxW = 2000 x 1000 mm) can be employed as sieves, sorters or graders, and are effectively kept clean by plastic brushes. It is not necessary to take out the brushes when changing screens. Eccentric drive system for the screen boat is supplied Standard with fixed speed or alternative frequency regulation. Two screened grades and one out put grade, in total three graded or sorted product options.





Single Deck Grading Machine

Function: This machine enables the user to grade the product to four sizes, whether pre-cleaned or not (not necessary to clean) and or to separate the broken grains out. It can be installed before the color sorting machine for capacity enlargement. In its Standard, there are fixed and mobile models.

Working Principle: The product is feed to inlet for optimal feed over the width of the machine. There is an adjustable feed gate which will only be adjusted when the opening needs to be bigger due to difficult floating products, i.e. fava beans. Screens (L x W = 2000 x 1000 mm) can be employed as sieves, sorters or graders, and are effectively kept clean by plastic brushes. It is not necessary to take out the brushes when changing screens. Eccentric drive system for the screen boat is supplied Standard with fixed speed or alternative frequency regulation. Three screened grades and one out put grade, in total four graded or sorted product options.

BM-007/3

Üç Tekneli Bakliyat Boylama Makinesi

Makinanın Görevi: Ön temizlenmiş ya da temizlenmesine gerek duyulmayan ürünlerin dört boya ayrılmasını veya içinde bulunan kırıkların alınmasını sağlayan bir makinedir. Renk ayırma makinesinden öncede makinenin kapasitesini artırmak içinde kullanılabilir. Standardında seyyar ve sabit olmak üzere iki modeli vardır.

Makinenin Çalışma Prensipleri: Eleme teknesi üzerine dökülen ürün eksantrik sistemi tarafından sallanarak eleme işlemi gerçekleştirilir. Elek altında bulunan fırçalar deliklerin tıkanmamasını sağlayarak verimi artırır. Üç elek altı ve elek çıkışı ile toplamda dört boy ürün elde edilir.

ماكينة تحجيم ذات ثلاثة حاويات

الوظيفة:

انها ماكينة تستعمل في تحجيم (تصنيف) المنتجات المنظفة أو تلك التي ليست بحاجة إلى تنظيف إلى اربعة احجام أو فصل البذور المكسورة. غالبا ما توضع هذه الماكينة بعد ماكينة سورتكس وذلك للفحص الاخير. يمكن استخدامه متحركا أو ثابتا.

مبادئ العمل:

تتم عملية الغربال للمنتج المنسكب على حوض الغربال بواسطة هز الحوض بالنظام اللاتركزي (الاسنتريك). ولكون نظام التنظيف تحت الغربال مكون من الفرش المتحركة ذهابا وعودة، لا يحدث انسداد في الغربال ويزيد من الانتاجية. يتم اخذ اربعة منتجات ثلاثة منها تحت الغربال وواحد في مخرج الغربال.



Four Deck Grading Machine

Function: This machine enables the user to grade the product to five sizes, whether pre-cleaned or not (not necessary to clean) and or to separate the broken grains out. It can be installed before the color sorting machine for capacity enlargement. In its Standard, there are fixed and mobile models.

Working Principle: The product is feed to inlet for optimal feed over the width of the machine. There is an adjustable feed gate which will only be adjusted when the opening needs to be bigger due to difficult floating products, i.e. fava beans. Screens (L x W = 2000 x 1000 mm) can be employed as sieves, sorters or graders, and are effectively kept clean by plastic brushes. It is not necessary to take out the brushes when changing screens. Eccentric drive system for the screen boat is supplied Standard with fixed speed or alternative frequency regulation. Four screened grades and one out put grade, in total five graded or sorted product options.

BM-007/4

Dört Tekneli Bakliyat Boylama Makinesi

Makinanın Görevi: Ön temizlenmiş ya da temizlenmesine gerek duyulmayan ürünlerin beş farklı boya ayrılmasını veya içinde bulunan kırıkların alınmasını sağlayan bir makinedir. Renk ayırma makinesinden öncede makinenin kapasitesini artırmak içinde kullanılabilir. Standardında seyyar ve sabit olmak üzere iki modeli vardır.

Makinenin Çalışma Prensipleri: Eleme teknesi üzerine dökülen ürün eksantrik sistemi tarafından sallanarak eleme işlemi gerçekleştirilir. Elek altında bulunan fırçalar deliklerin tıkanmamasını sağlayarak verimi artırır. Dört elek altı ve elek çıkışı ile toplamda beş boy ürün elde edilir.

ماكينة تحجيم ذات اربعة حاويات

الوظيفة:

انها ماكينة تستعمل في تحجيم (تصنيف) المنتجات المنظفة أو تلك التي ليست بحاجة إلى تنظيف إلى خمسة احجام أو فصل البذور المكسورة. غالبا ما توضع هذه الماكينة بعد ماكينة سورتكس وذلك للفحص الاخير. يمكن استخدامه متحركا أو ثابتا.

مبادئ العمل:

تتم عملية الغربال للمنتج المنسكب على حوض الغربال بواسطة هز الحوض بالنظام اللاتركزي (الاسنتريك). ولكون نظام التنظيف تحت الغربال مكون من الفرش المتحركة ذهابا وعودة، لا يحدث انسداد في الغربال ويزيد من الانتاجية. يتم اخذ خمسة منتجات اربعة منها تحت الغربال وواحد في مخرج الغربال.



BM-007/5

Beş Tekneli Bakliyat Boylama Makinesi

Makinanın Görevi: Ön temizlenmiş ya da temizlenmesine gerek duyulmayan ürünlerin altı farklı boya ayrılmasını veya içinde bulunan kırıkların alınmasını sağlayan bir makinedir. Renk ayırma makinesinden öncede makinenin kapasitesini artırmak içinde kullanılabilir. Standardında seyyar ve sabit olmak üzere iki modeli vardır.

Makinenin Çalışma Prensiği: Eleme teknesi üzerine dökülen ürün eksantrik sistemi tarafından sallanarak eleme işlemi gerçekleştirilir. Elek altında bulunan fırçalar deliklerin tıkanmamasını sağlayarak verimi artırır. Beş elek altı ve elek çıkışı ile toplamda altı boy ürün elde edilir.

ماكينة تحجيم ذات خمسة حاويات

الوظيفة :

انها ماكينة تستعمل في تحجيم (تصنيف) المنتجات المنظفة أو تلك التي ليست بحاجة إلى تنظيف إلى ستة أحجام أو فصل البذور المكسورة. غالبا ما توضع هذه الماكينة بعد ماكينة سورتكس وذلك للفحص الاخير. يمكن استخدامه متحركا أو ثابتا.

مبادئ العمل :

تتم عملية الغربال للمنتج المنسكب على حوض الغربال بواسطة هز الحوض بالنظام اللاتركزي (الاكسنتريك). ولكون نظام التنظيف تحت الغربال مكون من الفرش المتحركة ذهابا وعودة، لا يحدث انسداد في الغربال ويزيد من الانتاجية. يتم اخذ ستة منتجات خمسة منها تحت الغربال وواحد في مخرج الغربال.

Five Deck Grading Machine

Function: This machine enables the user to grade the product to six sizes, whether pre-cleaned or not (not necessary to clean) and or to separate the broken grains out. It can be installed before the color sorting machine for capacity enlargement. In its Standard, there are fixed and mobile models.

Working Principle: The product is feed to inlet for optimal feed over the width of the machine. There is an adjustable feed gate which will only be adjusted when the opening needs to be bigger due to difficult floating products, i.e. fava beans. Screens (L x W = 2000 x 1000 mm) can be employed as sieves, sorters or graders, and are effectively kept clean by plastic brushes. It is not necessary to take out the brushes when changing screens. Eccentric drive system for the screen boat is supplied Standard with fixed speed or alternative frequency regulation. Five screened grades and one out put grade, in total six graded or sorted product options.



BM-007/6

Beş Tekneli Bakliyat Boylama Makinesi

Makinanın Görevi: Ön temizlenmiş ya da temizlenmesine gerek duyulmayan ürünlerin yedi farklı boya ayrılmasını veya içinde bulunan kırıkların alınmasını sağlayan bir makinedir. Renk ayırma makinesinden öncede makinenin kapasitesini artırmak içinde kullanılabilir. Standardında seyyar ve sabit olmak üzere iki modeli vardır.

Makinenin Çalışma Prensiği: Eleme teknesi üzerine dökülen ürün eksantrik sistemi tarafından sallanarak eleme işlemi gerçekleştirilir. Elek altında bulunan fırçalar deliklerin tıkanmamasını sağlayarak verimi artırır. Altı elek altı ve elek çıkışı ile toplamda yedi boy ürün elde edilir.

ماكينة تحجيم ذات ستة حاويات

الوظيفة :

انها ماكينة تستعمل في تحجيم (تصنيف) المنتجات المنظفة أو تلك التي ليست بحاجة إلى تنظيف إلى سبعة أحجام أو فصل البذور المكسورة. غالبا ما توضع هذه الماكينة بعد ماكينة سورتكس وذلك للفحص الاخير. يمكن استخدامه متحركا أو ثابتا.

مبادئ العمل :

تتم عملية الغربال للمنتج المنسكب على حوض الغربال بواسطة هز الحوض بالنظام اللاتركزي (الاكسنتريك). ولكون نظام التنظيف تحت الغربال مكون من الفرش المتحركة ذهابا وعودة، لا يحدث انسداد في الغربال ويزيد من الانتاجية. يتم اخذ سبعة منتجات ستة منها تحت الغربال وواحد في مخرج الغربال.

Five Deck Grading Machine

Function: This machine enables the user to grade the product to seven sizes, whether pre-cleaned or not (not necessary to clean) and or to separate the broken grains out. It can be installed before the color sorting machine for capacity enlargement. In its Standard, there are fixed and mobile models.

Working Principle: The product is feed to inlet for optimal feed over the width of the machine. There is an adjustable feed gate which will only be adjusted when the opening needs to be bigger due to difficult floating products, i.e. fava beans. Screens (L x W = 2000 x 1000 mm) can be employed as sieves, sorters or graders, and are effectively kept clean by plastic brushes. It is not necessary to take out the brushes when changing screens. Eccentric drive system for the screen boat is supplied Standard with fixed speed or alternative frequency regulation. Six screened grades and one out put grade, in total seven graded or sorted product options.



Boylama Makineleri Yardımcı Donanımları

Helper Equipments

المعدات المساعدة

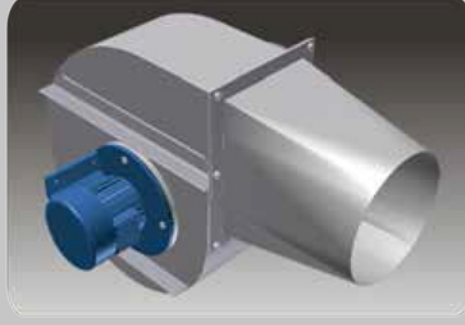


Elevatörler

Boylama makinelerinde, işlenecek ürünün tipine göre Plastik kovalı Elevatör veyahut işlenecek ürünün taşınırken zarar görmemesi için Z tipi Elevatör kullanılır. Boylama makinesinin boyuna göre ve elevatör alt haznesinin yerin altında olabilme kaideleri göz önüne alınarak uygun boyutlarda elevatör tahsis edilir.

Elevators

An elevator feeds the grader machine with product. Depending on the type of product either a plastic bucket elevator or Z type elevator can be allocated for the machine. Height, capacity of the machine and feeding type (intake pit) would be considered when calculating the height and width of the elevator.



Tarar Aspiratör

Tarar Aspiratör kutusu, elevatör den çıkan ürünün boylama makinesine girmeden önce tozundan ve hafif katışıklarından arındırıldığı kısımdır. Boylama makinesi üstüne monte edilir. İşletme isteğine ve işlenecek ürünün kalitesine göre tahsis edilir. Ürün kalite yükseltilmesinde kullanılır.

Aspiration Box

Aspiration box is located in-between the elevator out load and the grader machine intake for separation of light impurities from the grain. Aspiration Box is mounted on grader machine.

Depending on desired grain quality, Aspiration Box is supplied on upon customer request.

Aspiration Box is used for to increase the grain quality.



Bekletme Siloları

Boylama süresince, boylama makinesinden çıkan boylanmış ürünler, elevatörler vasıtası ile bekletme silolarına alınır. Boylanmış olarak silolarda bekleyen ürün bir sonraki işlem sırasında bekler. Bu sistemin getirdiği avantaj işçi yoğunluğunu azaltır, işletme maliyeti düşürür ve rekabet avantajı yaratır.

Pre-Storage Silo

During grading operation, graded output grain can be elevated and stored in pre-storage silos for next process. This system reduces the labor instance in operation. This way operational expense is lowered and business gains competitive advantage.

المصعد :

يتم استخدام مصعد ذو دلو بلاستيكي حسب نوع المنتج المراد معالجته او مصعد على شكل حرف Z لوقاية المنتج من الضرر اثناء عملية التحميل. تخصص مصعد بالابعاد المناسبة حسب ارتفاع ماكينة تطبيق السائل والرطوبة ويجوز ان تكون الخزانة السفلية للمصعد تحت الارض.

علبة سحب الهواء

علبة سحب الهواء موجود بين مخرج المصعد ومدخل الماكينة لغرض فصل الشوائب الخفيفة عن الحبات. يتم تركيب علبة شفط الهواء على ماكينة فصل الحبات اعتمادا على درجة النقاء المطلوبة. يتم تجهيز علبة شفط الهواء حسب رغبة الزبون تستخدم علبة شفط الهواء لرفع جودة المنتج الذي يتم فصله.

صوامع التخزين الاولى

اثناء عملية التحجيم يمكن نقل وتخزين الحبات المفصلة في صوامع التخزين الاولى حيث ينتظر المنتج المحجم العملية التالية. ان خاصية هذا النظام انه يقلل من العمالة وزخم العمال مما يقلل من التكلفة ويزيد من افضلية المنافسة.

GELİŞTİRİLMİŞ MODEL

BOYLAMA MAKİNESİ OPSİYONLARI

Kapalı Devre Fırça Sistemi

Tesis işletme sistemi gereği veya müşteri talebine göre, boylama makinelerinin elek altı fırça sistemi kapalı sistem olarak da üretilebilir. Bu sistemde hava ile çalışan pistonlar kullanılmaktadır. Dolayısı ile makinanın hava kompresörüne de ihtiyacı vardır.

*CE Güvenlik Standartlarına Uyumlu Model

ADVANCED MODEL

Options for Grading Machines

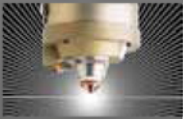
Enclosed Screen Brush System

According to customer request or plant operation requirements, under screen brushing system can be manufactured as enclosed screen brush system. Screen brush movement generated by internal air pistons. Compressor is needed as helperequipment.

*EE Safety Standards Compliant Model



Kurulu Sistem / Complete System



BEYAMACHINE
SEED PROCESSING

FOTOSORTER®
RENKAYIRMA MAKİNESİ

RÉCOLTE
DUMONDE

EXCELL CLEANERS®

Fabrika/Factory: Mersin Tarsus 2. Organize Sanayi Bölgesi Rasım Dokur Bulvarı No: 19 Akdeniz MERSİN/TURKEY

www.selectionmachines.com

Gsm: +90 506 761 14 43

E-mail: yalcinokat@selectionmachines.com

